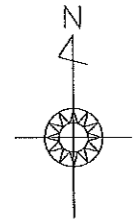
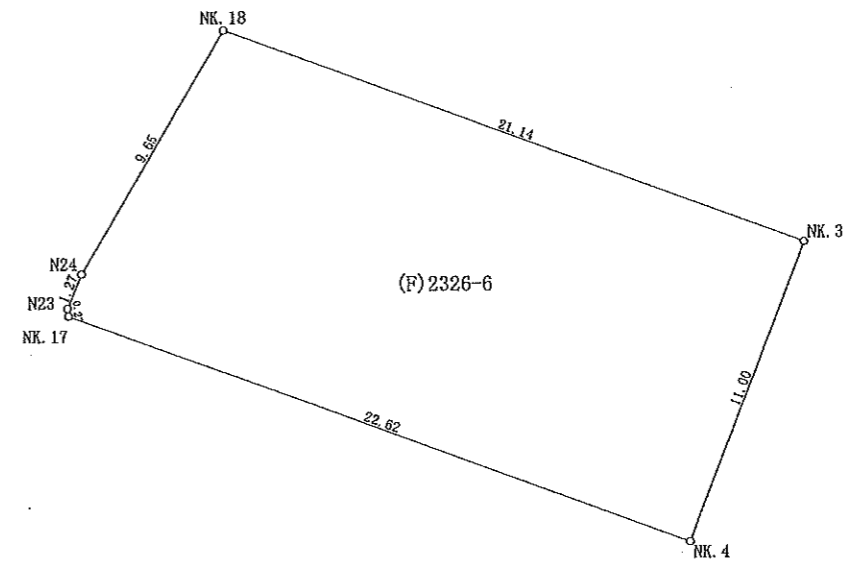


# 2号地求積図

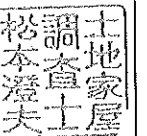
S=1:250



地番		(F)2326-6			
No.	標識	Xn	Yn	辺長	点間No
NK. 3		85569.090	-2287.436	11.00	NK. 4
NK. 4		85558.840	-2291.424	22.62	NK. 17
NK. 17		85566.650	-2312.649	0.27	N23
N23		85566.916	-2312.674	1.27	N24
N24		85568.091	-2312.196	9.65	NK. 18
NK. 18		85576.395	-2307.278	21.14	NK. 3
				倍面積	-484.779624
				面積	242.3898120
				地積	242.38 m <sup>2</sup>

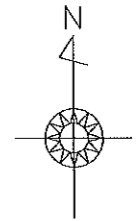


北九州市小倉北区田町12番9号  
 土地家屋  
 調査士 松本澄夫  
 TEL (093) 571-0211  
 携帯 (090) 7448-2395

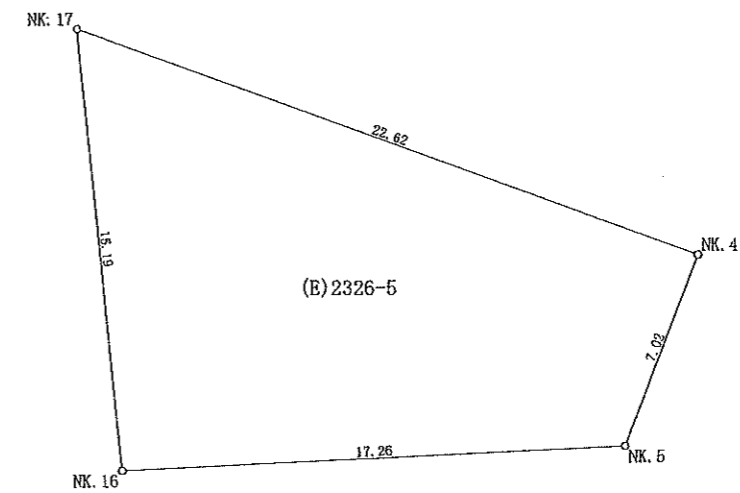


# 3号地求積図

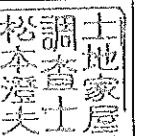
S=1:250



地番		(E)2326-5			
No.	標識	Xn	Yn	辺長	点間No
NK. 4		85558.840	-2291.424	7.02	NK. 5
NK. 5		85552.296	-2293.958	17.26	NK. 16
NK. 16		85551.528	-2311.202	15.19	NK. 17
NK. 17		85566.650	-2312.649	22.62	NK. 4
				倍面積	-420.562004
				面積	210.2810020
				地積	210.28 m <sup>2</sup>

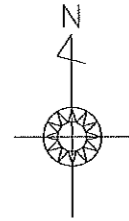


北九州市小倉北区田町12番9号  
 土地家屋 松本澄夫  
 調査士  
 TEL (093) 571-0211  
 携帯 (090) 7448-2395

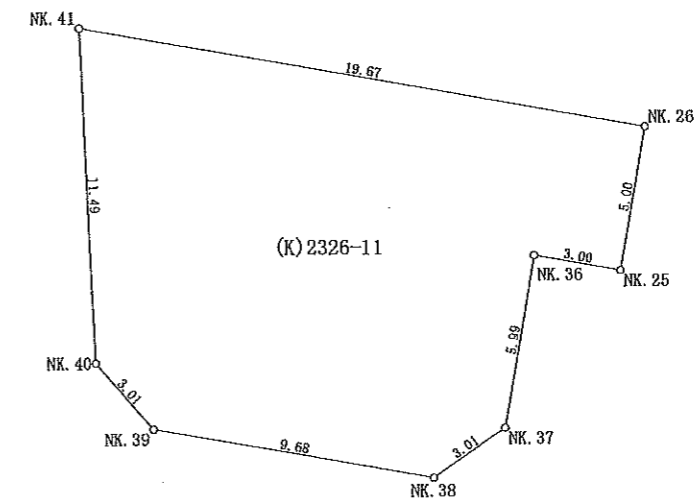


# 6号地求積図

S=1:250



地番		(K)2326-11			
No.	標識	Xn	Yn	辺長	点間No
NK. 26		85538.240	-2268.101	5.00	NK. 25
NK. 25		85533.316	-2268.970	3.00	NK. 36
NK. 36		85533.838	-2271.927	5.99	NK. 37
NK. 37		85527.942	-2272.962	3.01	NK. 38
NK. 38		85526.235	-2275.436	9.68	NK. 39
NK. 39		85527.917	-2284.969	3.01	NK. 40
NK. 40		85530.183	-2286.948	11.49	NK. 41
NK. 41		85541.659	-2287.468	19.67	NK. 26
				倍面積	-420.102437
				面積	210.0512185
				地積	210.05 m <sup>2</sup>

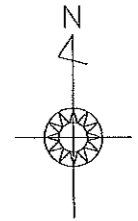


北九州市小倉北区田町12番9号  
 土地家屋松本澄夫  
 調査士  
 TEL (093) 571-0211  
 携帯 (090) 7448-2395

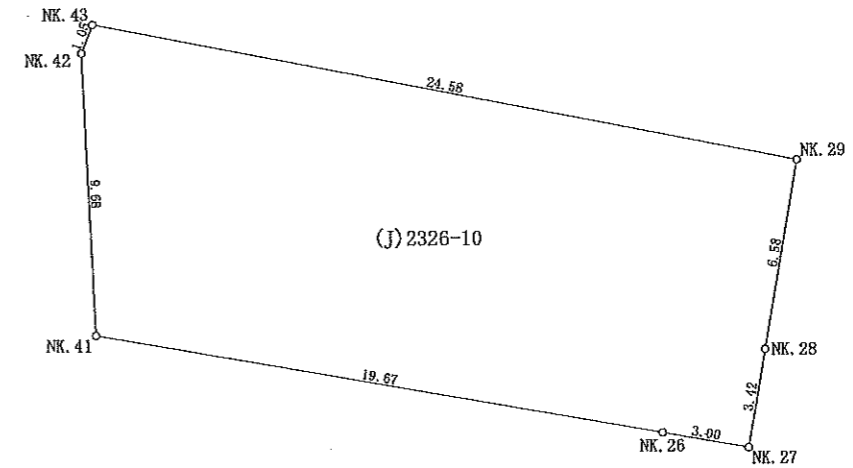


# 7号地求積図

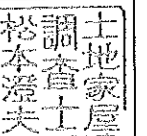
S=1:250



地番 (J)2326-10					
No.	標識	Xn	Yn	辺長	点間No
NK. 29		85547.567	-2263.411	6.58	NK. 28
NK. 28		85541.086	-2264.553	3.42	NK. 27
NK. 27		85537.719	-2265.146	3.00	NK. 26
NK. 26		85538.240	-2268.101	19.67	NK. 41
NK. 41		85541.659	-2287.468	9.68	NK. 42
NK. 42		85551.325	-2287.899	1.05	NK. 43
NK. 43		85552.311	-2287.526	24.58	NK. 29
				倍面積	-487.302225
				面積	243.6511125
				地積	243.65 m <sup>2</sup>

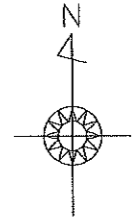


北九州市小倉北区田町12番9号  
 土地家屋  
 調査士 松本澄夫  
 TEL (093) 571-0211  
 携帯 (090) 7448-2395



# 8号地求積図

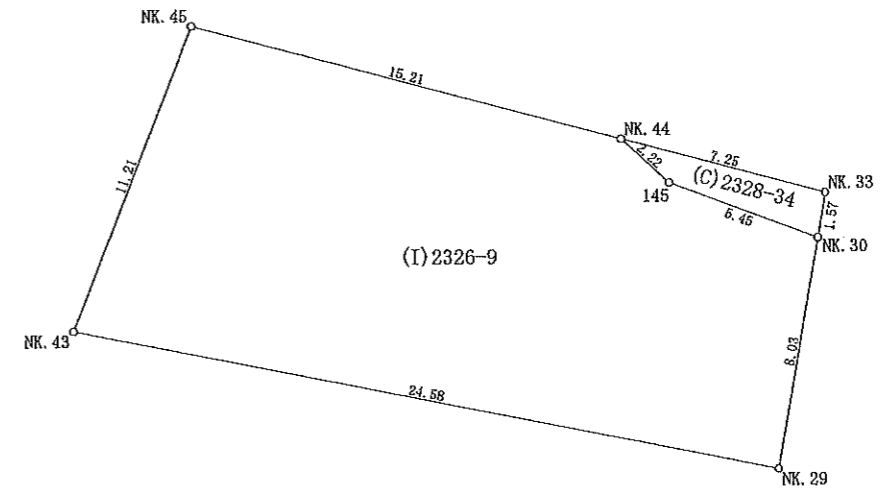
S = 1 : 250



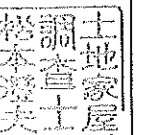
地番 (C)2328-34					
No.	標識	Xn	Yn	辺長	点間No
NK. 33		85557.021	-2261.745	1.57	NK. 30
NK. 30		85555.475	-2262.018	5.45	145
145		85557.362	-2267.127	2.22	NK. 44
NK. 44		85558.873	-2268.753	7.25	NK. 33
				倍面積	-15.991401
				面積	7.9957005
				地積	7.99 m <sup>2</sup>

地番 (I)2326-9					
No.	標識	Xn	Yn	辺長	点間No
NK. 44		85558.873	-2268.753	2.22	145
145		85557.362	-2267.127	5.45	NK. 30
NK. 30		85555.475	-2262.018	8.03	NK. 29
NK. 29		85547.567	-2263.411	24.58	NK. 43
NK. 43		85552.311	-2287.526	11.21	NK. 45
NK. 45		85562.758	-2283.460	15.21	NK. 44
				倍面積	-470.084538
				面積	235.0422690
				地積	235.04 m <sup>2</sup>

合計 243.0379695

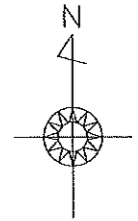


北九州市小倉北区田町12番9号  
 土地家屋調査士 松本澄夫  
 TEL (093) 571-0211  
 携帯 (090) 7448-2395



# 9号地求積図

S=1:250

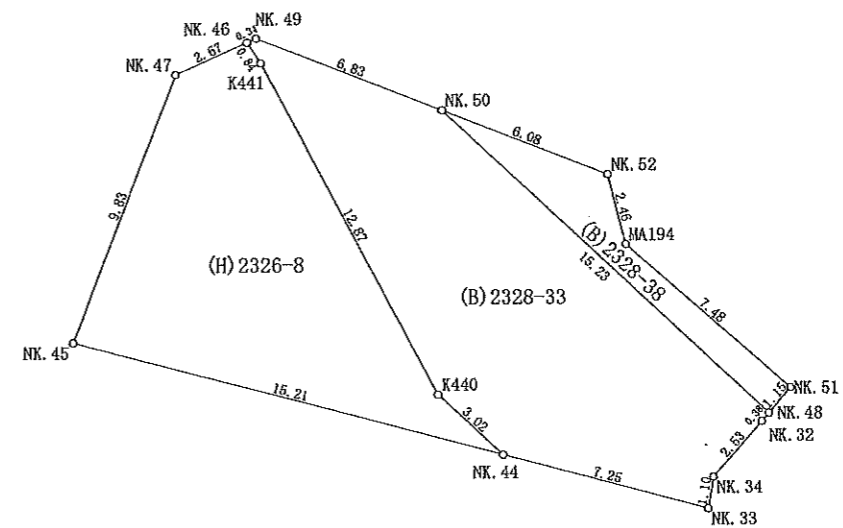


地番 (B)2328-33					
No.	標識	Xn	Yn	辺長	点間No
NK. 48		85560.289	-2259.636	0.38	NK. 32
NK. 32		85560.006	-2259.885	2.53	NK. 34
NK. 34		85558.105	-2261.555	1.10	NK. 33
NK. 33		85557.021	-2261.745	7.25	NK. 44
NK. 44		85558.873	-2268.753	3.02	K440
K440		85560.929	-2270.966	12.87	K441
K441		85572.304	-2276.994	0.84	NK. 46
NK. 46		85573.007	-2277.458	0.34	NK. 49
NK. 49		85573.145	-2277.149	6.83	NK. 50
NK. 50		85570.666	-2270.781	15.23	NK. 48
				倍面積	-223.510320
				面積	111.7551600
				地積	111.75 m <sup>2</sup>

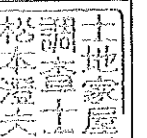
地番 (B)2328-38					
No.	標識	Xn	Yn	辺長	点間No
NK. 52		85568.461	-2265.117	2.46	MA194
MA194		85566.073	-2264.514	7.48	NK. 51
NK. 51		85561.153	-2258.877	1.15	NK. 48
NK. 48		85560.289	-2259.636	15.23	NK. 50
NK. 50		85570.666	-2270.781	6.08	NK. 52
				倍面積	-34.644339
				面積	17.3221695
				地積	17.32 m <sup>2</sup>

地番 (H)2326-8					
No.	標識	Xn	Yn	辺長	点間No
NK. 46		85573.007	-2277.458	0.84	K441
K441		85572.304	-2276.994	12.87	K440
K440		85560.929	-2270.966	3.02	NK. 44
NK. 44		85558.873	-2268.753	15.21	NK. 45
NK. 45		85562.758	-2283.460	9.83	NK. 47
NK. 47		85571.915	-2279.896	2.67	NK. 46
				倍面積	-180.141945
				面積	90.0709725
				地積	90.07 m <sup>2</sup>

合計 219.1483020

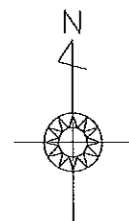


北九州市小倉北区田町12番9号  
 土地家屋  
 調査士 松本澄夫  
 TEL (093) 571-0211  
 携帯 (090) 7448-2395



# 10号地求積図

S=1:250



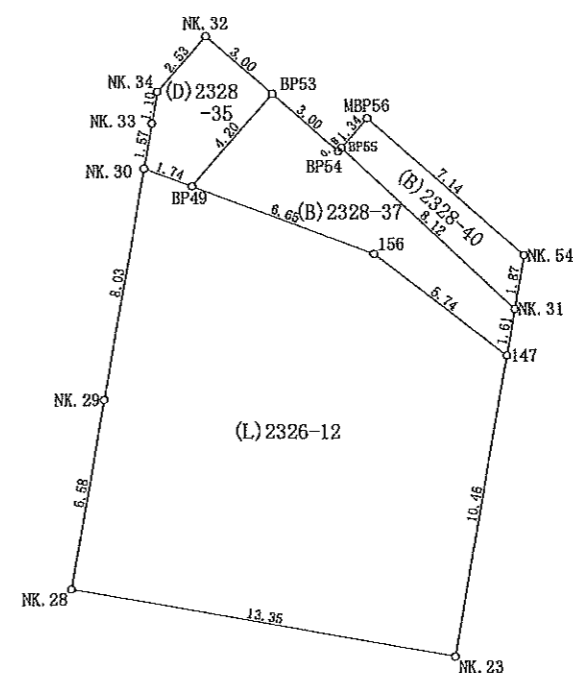
地番 (B)2328-37					
No.	標識	Xn	Yn	辺長	点間No
BP55		85556.197	-2255.241	8.12	NK.31
NK.31		85550.664	-2249.298	1.61	147
147		85549.079	-2249.579	5.74	156
156		85552.566	-2254.143	6.65	BP49
BP49		85554.871	-2260.382	4.20	BP53
BP53		85558.037	-2257.616	3.00	BP54
BP54		85556.064	-2255.357	0.18	BP55
				倍面積	-55.919880
				面積	27.9599400
				地積	27.95 m <sup>2</sup>

地番 (B)2328-40					
No.	標識	Xn	Yn	辺長	点間No
NK.54		85552.505	-2248.972	1.87	NK.31
NK.31		85550.664	-2249.298	8.12	BP55
BP55		85556.197	-2255.241	1.34	MBP56
MBP56		85557.199	-2254.352	7.14	NK.54
				倍面積	-22.308547
				面積	11.1542735
				地積	11.15 m <sup>2</sup>

地番 (D)2328-35					
No.	標識	Xn	Yn	辺長	点間No
BP53		85558.037	-2257.616	3.00	NK.32
NK.32		85560.006	-2259.885	2.53	NK.34
NK.34		85558.105	-2261.555	1.10	NK.33
NK.33		85557.021	-2261.745	1.57	NK.30
NK.30		85555.475	-2262.018	1.74	BP49
BP49		85554.871	-2260.382	4.20	BP53
				倍面積	24.840701
				面積	12.4203505
				地積	12.42 m <sup>2</sup>

地番 (L)2326-12					
No.	標識	Xn	Yn	辺長	点間No
156		85552.566	-2254.143	5.74	147
147		85549.079	-2249.579	10.46	NK.23
NK.23		85538.775	-2251.404	13.35	NK.28
NK.28		85541.086	-2264.553	6.58	NK.29
NK.29		85547.567	-2263.411	8.03	NK.30
NK.30		85555.475	-2262.018	1.74	BP49
BP49		85554.871	-2260.382	6.65	156
				倍面積	-349.086672
				面積	174.5433360
				地積	174.54 m <sup>2</sup>

合計 226.0779000



北九州市小倉北区田町12番9号  
 土地家屋松本澄夫  
 調査士  
 TEL (093) 571-0211  
 携帯 (090) 7448-2395

